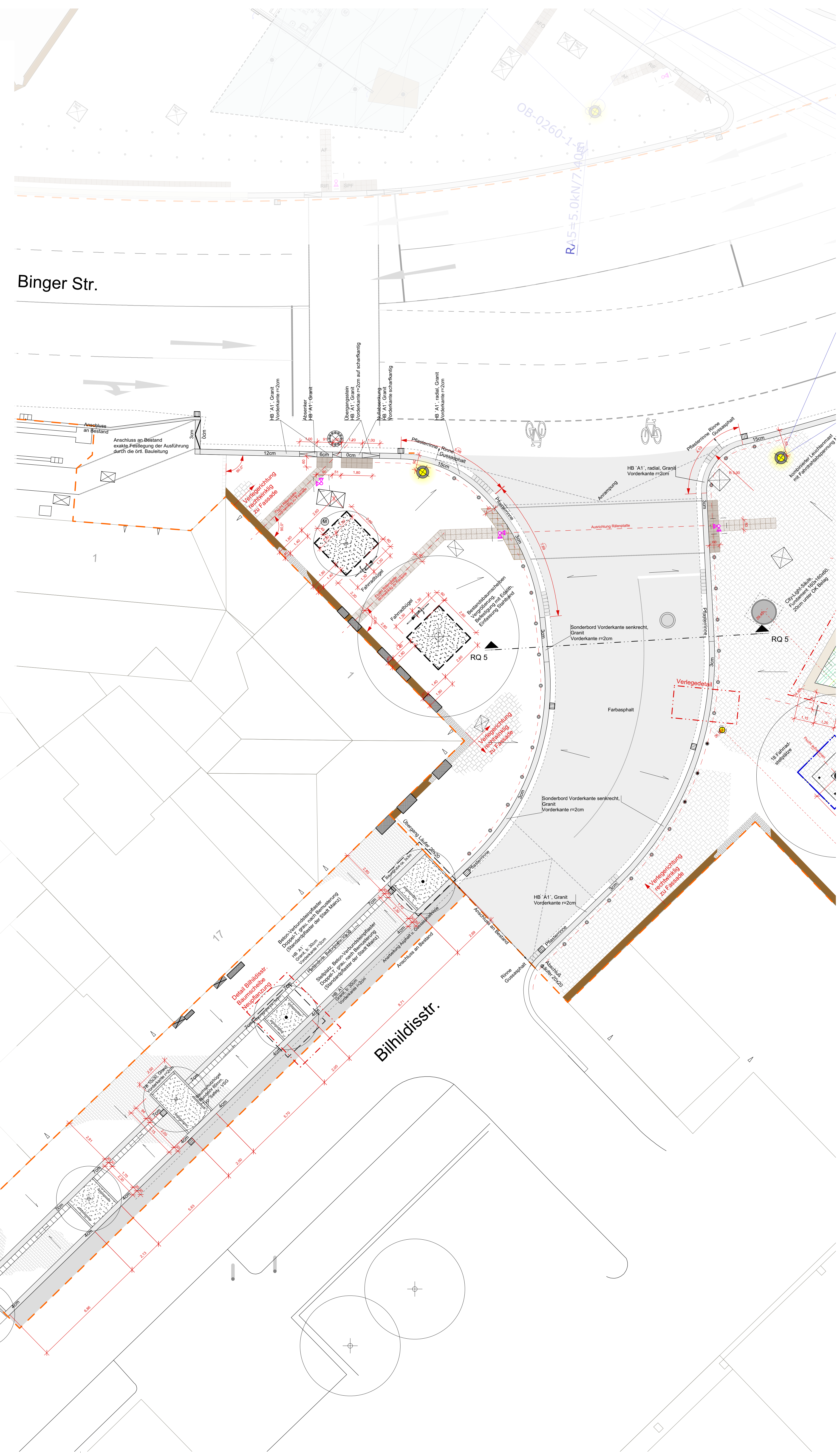


- Bearbeitungsgebiet/Umgriff
- Pflasterbelag, Betonsteinflechter mit Natursteinsplittvorsatz H-Verband, 30x20x12, 30x20x12
- Ausstattungsband, Natursteinflechter 5-reihig, Grauwacke 11/11, allseitig gesägt, Oberseite geflurnt, Kanten leicht nachbauen gebundene Bauweise, Fugenfarbe nach Bemusterung Dehnungsfuge alle 6-8m und an Einbauten, Ausbildung durch nachträglicher Schnitt, dauerelastischer Verguss
- Anpassungsstellen zu Fassaden, Natursteinflechter gebundene Bauweise, Fugenfarbe nach Bemusterung Dehnungsfuge alle 6-8m und an Einbauten, Ausbildung durch nachträglicher Schnitt, dauerelastischer Verguss
- Farbaspphalt, farbliche Abstimmung auf Pflasterbelag
- Bodenindikatoren gemäß DIN32964 Noppenplatte anthrazit, Leuchtdichte/contrast mind. 0,4
- Bodenindikatoren gemäß DIN32964 Rillenplatte anthrazit, Leuchtdichte/contrast mind. 0,4
- Fundament Hess-Mastleuchten (Wiedereinbau der vorhandenen Leuchten durch SW-Mainz)
- Leuchte in Köcherfundament D: 50cm, Tiefe ca 1,20m
- Leuchte in Flächenfundament 80x100cm, D: 25cm
- solitäres Lichtelement (z.B. Setux Olivio), teilweise als kombinierter Mast mit Absperrung MVG
- Werbestellen Stroz
- Lichtsignalanlagen
- Bestandsbaum Erhalt
- Bäume Neupflanzung, siehe Pflanzplan
- Pflanzfläche, siehe Pflanzplan
- Überflasterbare Baumscheibendeckung Typ 1 'Greenleaf-Aland', Baumschutzbügel 'Greenleaf-Maar', Befüllungsset und Bewässerungsset mit Endkappen Positionierung exakt im Raster der Pflasterverlegung siehe auch Detail
- Überflasterbare Baumscheibendeckung Typ 2 'Greenleaf-Aland', Baumschutzbügel 'Greenleaf-Maar', Befüllungsset und Bewässerungsset mit Endkappen Positionierung exakt im Raster der Pflasterverlegung siehe auch Detail
- Wurzelschutzbahn zum Lichtschutz
- Hocherkerk RUNGE Typ 'Wella' siehe auch Detail 'Bankstandort'
- Abfalleimer 'Abfallhal' Typ Stadt Mainz
- Fahradbügel
- Poller ortsfest
- Poller herausnehmbar
- Schachtdeckel Kabel-/Technische D400, auspflasterbar Ausrichtung in Fugengericht Pflasterverband (Größe und Lage ist der koordinierten Leitungsplanung zu entnehmen)
- Lichtschächte Bestand, Austausch Rost oder gesamter Schacht bei Beschädigung detaillierte Überprüfung im Bauablauf notwendig
- Schützrinne D400, Polymerbetonkörper, Schützaufsatz asymmetrisch, verzinkt, Schützhöhe 150mm z.B. ACO DRAIN Multiline V 150 S
- Revisionselement auspflasterbar
- Sinkkasten auspflasterbar Anschluss an Entwässerungsleitung DN150 unter Verwendung der Bestandsanschlussteilung
- Strassenreife geplant



Datum	Änderung	Index

Planverfasser

**BIERBAUM.AICHELE.landschaftsarchitekten**

Solmsstraße 2-22, Gebäude 6A  
60486 Frankfurt am Main  
T. (069) 979 956 68 - 0  
F. (069) 979 956 68 - 20  
info@bierbaumaichele.de  
www.bierbaumaichele.de

Senger Consult GmbH  
Gewerbepark Hinter Mont  
56253 Treis-Karden

Zeichnung

**Oberflächen-/Absteckplan Teil 1/3**

Dateiname: 302.68\_2\_LP3\_Bahnhofstraße Münsterplatz 2.BA

Projekt-Nr.	Leistungsphase	Datum	Maßstab	Format	Gezeichnet
302.68-2	5	01.10.2018	1:100	84,1 x 84,1	FW

Landeshauptstadt Mainz	
61.0 Stadtplanungsamt	61.1 Stadtplanungsamt, Abt. Verkehrswesen
61.2 Stadtplanungsamt, Abt. Stadtplanung	61.3 Stadtplanungsamt, Abt. Straßenbetrieb
61.0.1 Stadtplanungsamt, Städtebau/Stadtbildpflege	67.3 Grün- und Umweltamt, Abt. Freiraum- & Objektplanung
MVG - Mainzer Verkehrsgesellschaft mbH	Feuerwehr
Wirtschaftsbetrieb	
Mainz	Mainz
Beigeordnete Eder	Oberbürgermeister Ebling

**Landeshauptstadt Mainz**  
Stadtplanungsamt

AUSFÜHRUNGSPLANUNG FREIANLAGEN  
- Oberflächen-/Absteckplan 1/3 -

Neugestaltung Bahnhofstraße /  
Münsterplatz 2. Bauabschnitt

